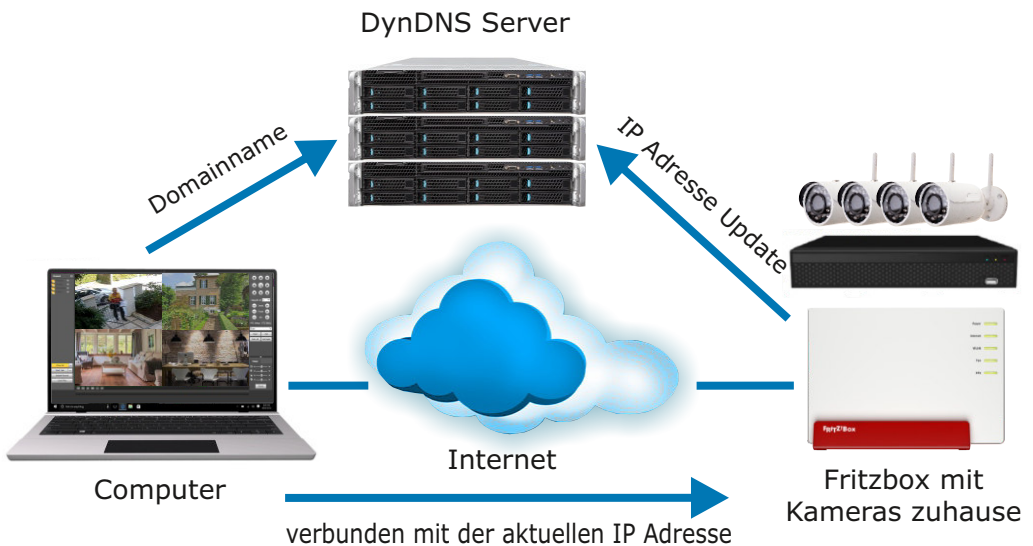


DynDNS mit der Fritzbox

für den Zugang auf eine L-TEK IP Kamera oder ein L-TEK IP Video Überwachungssystem an der Fritzbox über das Internet

Der AVM Dienst MyFritz!



In dieser Anleitung behandeln wir die Einrichtung des Internetzugangs zu einer L-TEK IP Kamera oder eines IP Videoüberwachungssystems über die Fritzbox mit dem Dienst von AVM myfritz.net.

Vorraussetzung

IP Kamera oder Videoüberwachungssystem sind bereits im LAN / WLAN installiert und funtionsfähig.

Vorteile / Nachteile

- **myfritz ist einfach einzurichten**
- **es sind keine regelmäßigen Anmeldungen nötig**
- **es ist aber kein eigener einprägsamer Domainname möglich**
(der Domainname wird generiert z.B. 5ckn0wczn24t2dl.myfritz.net)

Inhalt

- 2 Wozu brauche ich DynDNS
- 3 My Fritz Konto einrichten
- 4 My Fritz Konto bestätigen
- 5 MyFRITZ! Internetzugriff
- 6 Fritzbox für Portfreigabe einrichten (IPv4)
- 7 Funktionstest

Wozu brauche ich DynDNS

DynDNS (Dynamisches Domain Name System) ermöglicht den Zugriff auf eine Videokamera oder ein Videoüberwachungssystem aus dem Internet mit der gleichen Bedienweise wie Sie das von zuhause aus gewohnt sind.

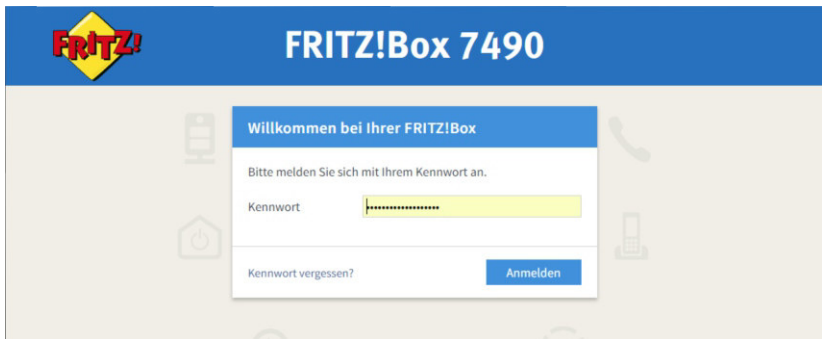
Da Ihr Internet Anbieter die externe IP Adresse beim Neustart der Fritzbox und zum Teil auch täglich aus Sicherheitsgründen neu vergibt, benötigt man hier den DynDNS Dienst, der diese ständige wechselnde IP Adresse mit einem gleichbleibenden Domainnamen verbindet.

Mit diesem Domainnamen haben Sie somit immer Zugriff auf Ihre Videoüberwachung aus dem Internet und können so z.B. vom Urlaubsort Ihr Heim überwachen.

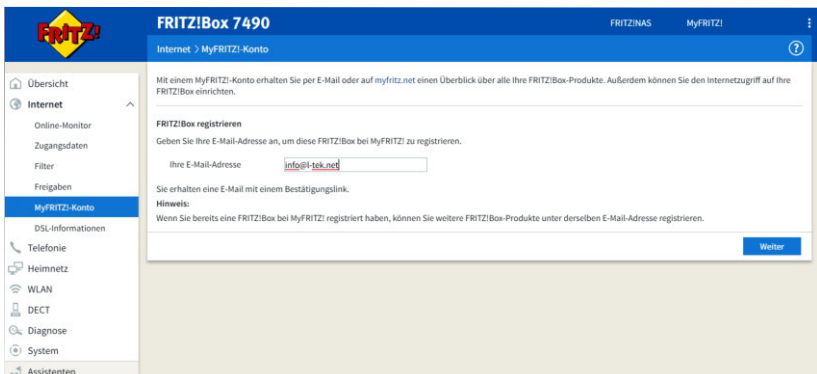
In dieser Anleitung zeigen wir Ihnen Schritt für Schritt und so einfach wie möglich wie Sie den DynDNS Dienst myfritz einrichten.

MyFritz! Konto einrichten

Als ersten Schritt legen wir ein MyFritz! Benutzerkonto an. Öffnen Sie die Benutzeroberfläche der Fritzbox. Geben Sie dazu in der Adresszeile des Browsers (Firefox, Internet Explorer o.ä.) **http://fritz.box** oder die IP-Adresse **192.168.178.1** ein. Falls Sie die Benutzeroberfläche mit einem Kennwort geschützt haben geben Sie dieses ein.



Es öffnet sich die Fritzbox-Bedienoberfläche **Fritz!OS**. Klicken Sie auf **Internet / MyFritz!-Konto** und tragen Sie Ihre Emailadresse ein. Klicken Sie auf **Weiter**.



MyFritz! Konto bestätigen

Sie erhalten unter der angegebenen Email-Adresse einen Bestätigungslink zugesendet. Klicken Sie auf **Ihre FRITZ!Box registrieren** um den Vorgang abzuschließen.



Bestätigungslink zu Ihrer FRITZ!Box

Sie haben Ihre E-Mail-Adresse **FRITZ!Box 7490** bei der Einrichtung Ihrer **MyFRITZ!** angegeben. Bitte bestätigen Sie Ihre E-Mail-Adresse, um regelmäßig Informationen zu Ihrer FRITZ!Box zu erhalten. Klicken Sie dazu auf folgende Schaltfläche:

[Ihre FRITZ!Box registrieren*](#)



*Durch Klicken auf die Schaltfläche "Ihre FRITZ!Box registrieren" stimmen Sie den [Nutzungsbedingungen](#) von MyFRITZ! zu.

Alle Ihre Daten werden gemäß unserer [Datenschutzerklärung](#) behandelt.

Registrierung abgeschlossen



Registrierung abgeschlossen!



Sie erhalten ab sofort per E-Mail regelmäßige Informationen über den Zustand und Aktuelles von Ihrer FRITZ!Box. Sie können diese Information jederzeit abbestellen.

Sie können ab sofort ein Benutzerkonto für MyFRITZ! einrichten. Dadurch können Sie die Informationen zu Ihrer FRITZ!Box auch jederzeit online abrufen unter myfritz.net

Mit einem MyFRITZ!-Konto können Sie auch den MyFRITZ!-Internetzugriff für Ihre FRITZ!Box einrichten. So erreichen Sie persönliche Daten wie Bilder, Musik oder Dokumente leicht und sicher von überall in der Welt. Sie erhalten auch den Zugriff auf Ihre Anrufe und Sprachnachrichten und Sie können alle weiteren Funktionen Ihrer FRITZ!Box von unterwegs nutzen.

Sie erhalten die Mitteilung **Registrierung abgeschlossen**. Ihr **MyFritz!-Konto** ist damit eingerichtet.

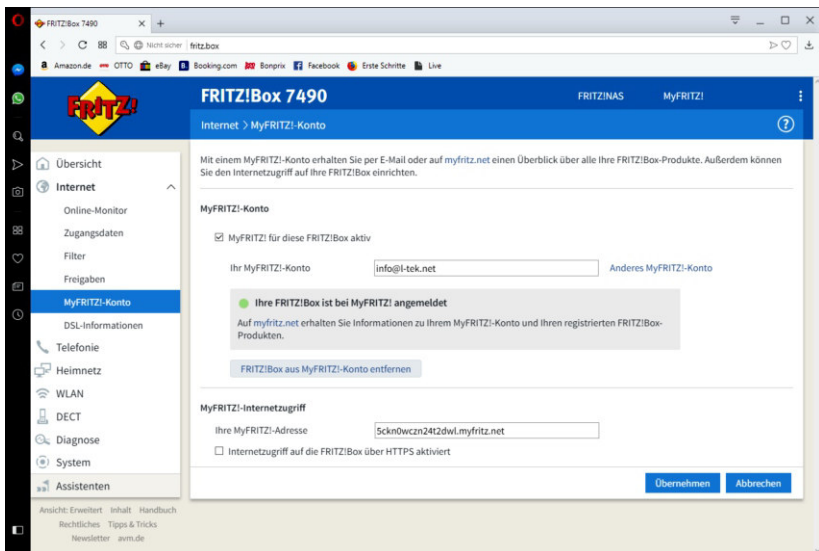
MyFRITZ!-Internetzugriff

MyFRITZ!-Internetzugriff ist der **DynDNS Dienst von AVM**.

- Vorteil : kostenlos und ohne zeitliche Begrenzung
- Nachteil: kein selbstgewählter einprägsamer Domainnamen möglich

Öffnen Sie die Fritzbox Benutzeroberfläche und gehen Sie auf **Internet / MyFRITZ!-Konto**

unten im Dialog sehen Sie unter MyFRITZ!-Internetzugriff Ihre MyFRITZ!Adresse in unserem Beispiel: **5ckn0wczn24t2dwl.myfritz.net**



Zusammenfassung:

Wir haben jetzt also ein MyFRITZ!Konto angelegt, die Bestätigung dafür erhalten und damit den MYFRITZ!Internetzugang freigeschaltet, wodurch wir die MyFRITZ!Adresse erhalten haben.

Mit der MyFRITZ!Adresse haben wir Zugang auf die Fritzbox über das Internet. In unserem Fall sind das die L-TEK Kameras oder das Videoüberwachungssystem.

Es fehlt jedoch noch ein letzter Schritt. Das ist die Freigabe des Ports auf den wir zugreifen möchten.

Lesen Sie dazu weiter im nächsten Abschnitt.

Fritzbox für Portfreigabe einrichten (IPv4)

Die an der Fritzbox angeschlossenen Geräte sind vor unerwünschten Zugriffen aus dem Internet geschützt. Für den Zugang auf das Kamerasystem über das Internet muß dieses jedoch erreichbar sein. Hier muß also eine Ausnahme gemacht werden. Dies geschieht durch die Portfreigabe. Gehen Sie in der Fritzbox Software auf **Internet / Freigaben / Portfreigaben / Gerät für Freigaben hinzufügen**.

The screenshot shows the 'Freigaben für Gerät' configuration page in the Fritzbox 7490 web interface. The left sidebar contains navigation options like 'Übersicht', 'Internet', 'Freigaben', etc. The main content area is titled 'Freigaben für Gerät' and includes a dropdown menu for 'Gerät' (set to 'NVR8'), fields for 'IPv4-Adresse' (192.168.178.78), 'MAC-Adresse' (14:A7:8B:46:12:F4), and 'IPv6 Interface-ID' (::16a7:8bff:fe46:12f4). There is a checkbox for 'Selbstständige Portfreigabe für dieses Gerät erlauben.' Below this are 'IPv4-Einstellungen' with a checked option 'Dieses Gerät komplett für den Internetzugriff über IPv4 freigeben (Exposed Host)' and a warning message. 'IPv6-Einstellungen' includes three unchecked options. At the bottom, there is a table for 'Freigaben' which is currently empty.

Wählen Sie das betreffende Gerät aus Ihrem Heimnetz aus. In diesem Beispiel ist das der Netzwerk Video Rekorder NVR8, den wir im Heimnetz bereits registriert haben.

Klicken Sie außerdem auf die Option **komplett über IPv4 freibeben (Exposed Host)**. Damit ist das Gerät über das Internet erreichbar.



Vergeben Sie für das Gerät einen **Benutzernamen** und ein sicheres **Passwort**, damit kein Fremdzugriff möglich ist. Speichern Sie diese an einem sicheren Ort.

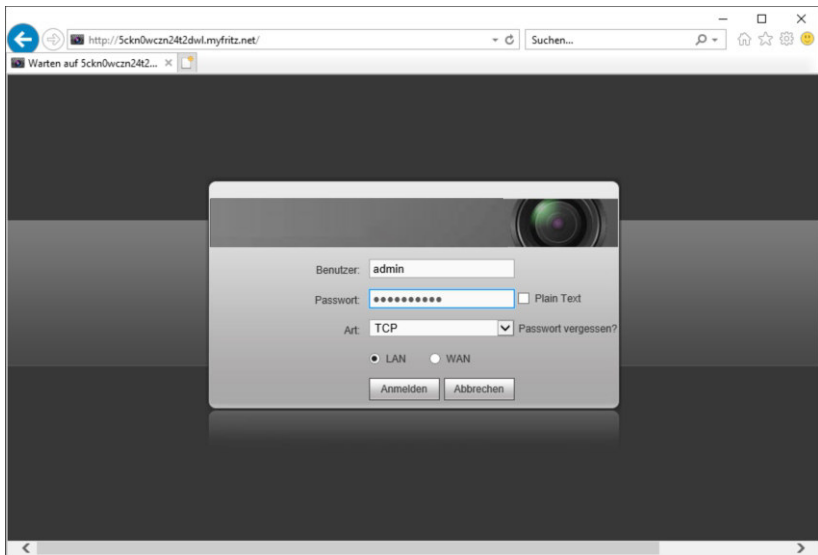
Funktionstest

Tragen Sie nun den gesamten Domainpfad wie er als **MyFRITZ Internetzugriff** generiert wurde, wie folgt in die Adresszeile des Internet Browsers ein

http://5ckn0wczn24t2dwl.myfritz.net /

Verwenden Sie für die L-TEK Kameras und Videosysteme den

Internet Explorer  * oder **Safari**. 



Es öffnet sich die Administrator-Oberfläche der Kamera bzw. NVR. Tragen Sie Username und Passwort ein.

In der Regel ist das zunächst die Werkseinstellung.

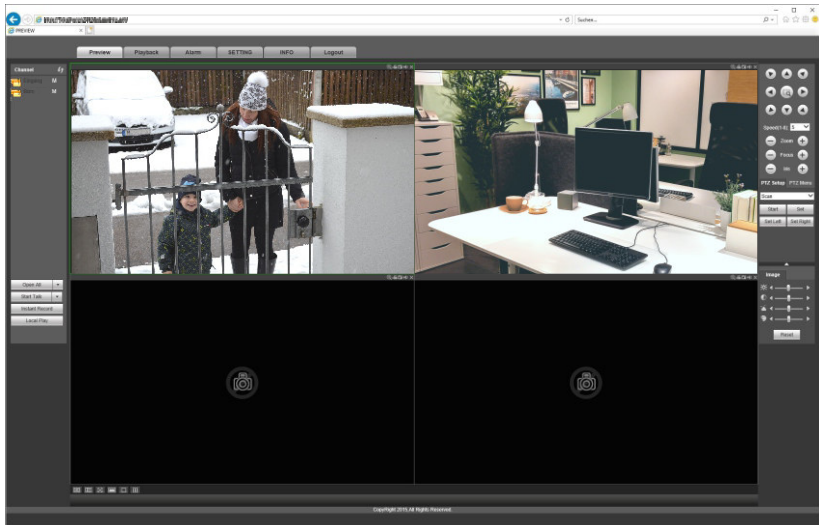
Username: admin und Passwort: admin.

Ansonsten geben Sie für den Zugang die Angaben aus der Bedienungsanleitung der Kamera oder NVR ein oder Ihre bereits vergebenen Zugangsdaten.

- * Bei Microsoft Edge muß dieser im Modus Internet Explorer geöffnet werden.

Funktionstest

Somit können Sie nun jederzeit und von jedem Ort, auch von zuhause wo Sie die Kamera betreiben, mit dem Domainnamen der von myfritz generiert wurde auf Ihre Videokamera oder Ihr Videoüberwachungssystem zuhause zugreifen. In unserem Beispiel [http://5ckn0wczn24t2dwl.myfritz.net /](http://5ckn0wczn24t2dwl.myfritz.net/)



Der Internetzugriff auf die IP Kamera oder die Videoüberwachungsanlage mit MyFRITZ! ist somit eingerichtet.

Haftungsausschluß

Den Internetzugang mit MyFritz haben wir ausführlich getestet. Das Einrichten ist sehr einfach gestaltet. Es wird jedoch keine grundsätzliche Funktionsgarantie übernommen oder die dauerhafte Bereitschaft des Dienstes garantiert. Ebenso übernehmen wir keine Funktionsgarantie für Kameras anderer Hersteller.

L-TEK Telecom haftet nicht für etwaige Sicherheitslücken durch Benutzung des Dienstes MyFRITZ!.

Technischer Support

Sollten Sie trotz aufmerksamen Lesens der Installationsanleitung noch Fragen haben, besuchen Sie uns im Internet.

Dort erhalten Sie weitere Hilfestellung unter Fachwissen & Tipps sowie Video-Anleitungen zu den einzelnen Themen.

Sollten wir Ihr Problem auch dann nicht lösen, senden Sie uns bitte Ihr Anliegen im Formularfeld

l-tek.net/Technischer Support oder
per Email an **info@l-tek.net**

L-TEK Telecom
Glonner Straße 2a
85640 Putzbrunn

Telefon: +49 (0) 89 92778190

E-Mail: info@l-tek.net

Internet: www.l-tek.net