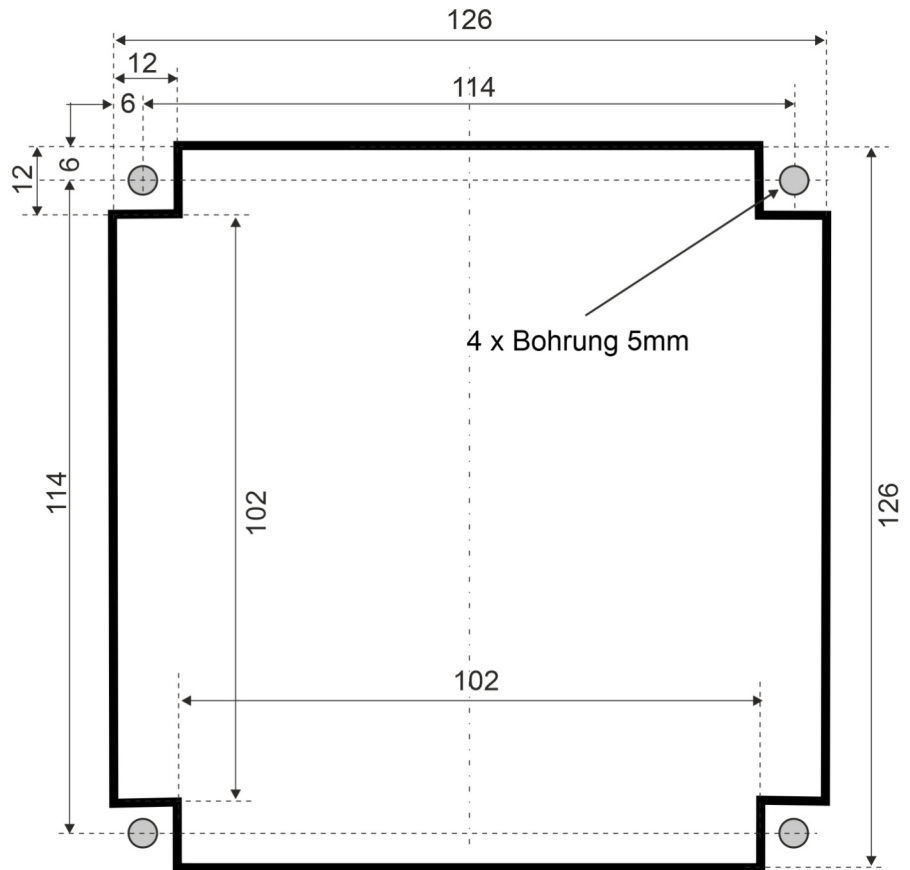
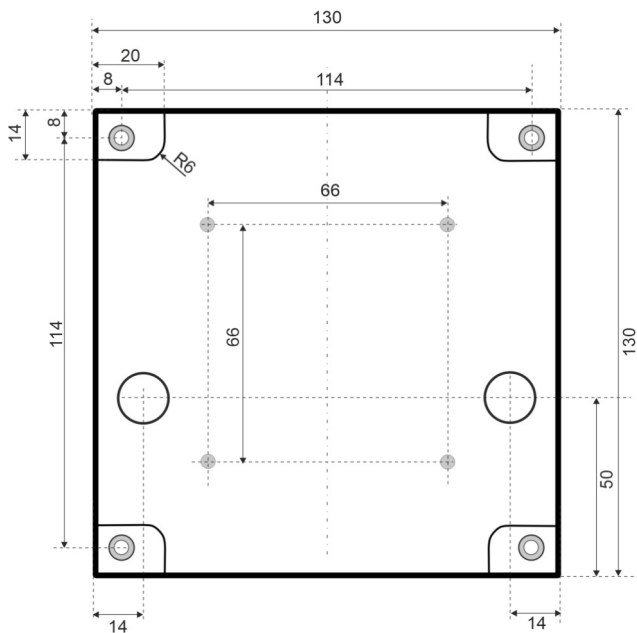




Zum Einbau der Türstationen KLASSIK und TECHNIK 1 in einer Briefkastensäule ist dieser Ausschnitt vorzusehen. Das Unterputzgehäuse sitzt dabei hinter der Wandung des Briefkastens. Die Frontplatte wird von außen aufgeschraubt. Eine weitere Befestigung ist nicht erforderlich.



Abmessungen UP-Gehäuse



Abmessungen Frontplatte

