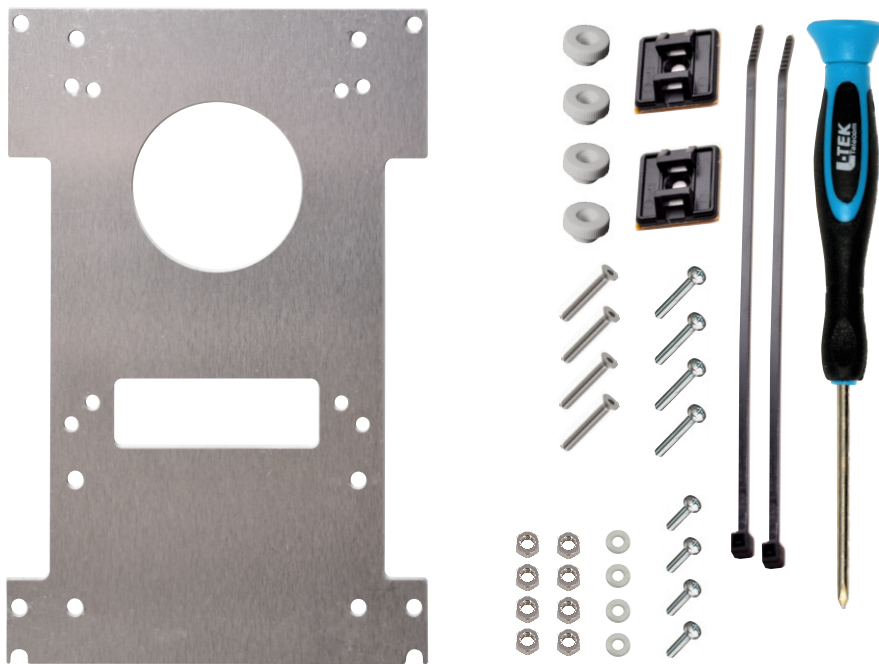


# Einbau Kit LIPPERT 300/410/510

## Montage des L-TEK Türsprechmoduls



### Lieferumfang:

- 1 x Montageplatte  
LIPPERT 98x153mm
- 4 x Kunststoffrändelmutter
- 4 x Beilagscheibe M3
- 8 x Mutter M3
- 4 x Schraube M3x20mm
- 4 x Senkschraube M3x20
- 4 x Schraube M3x6
- 2 x Kabelbinder mit Klebepad
- 1 x L-TEK Schraubendreher  
Kreuzschlitz

## Türstation 410 / 510

**1.** Die Frontplatte durch das beiliegende Werkzeug abnehmen und die Fangschnur lösen. Sie dient später zum Halten der Frontplatte während der Installation.

**2.** Bereiten Sie die Adapterplatte vor (4 x M3 Schrauben mit Mutter befestigen). Legen Sie dann die Adapterplatte auf die M3 Gewinde an den Ecken der Lochblende und befestigen Sie diese mit 4 x M3 Muttern.

**3.** Legen Sie dann das Türsprechmodul mittig zwischen die Gewindestifte und fixieren Sie es mit den Rändelmuttern. Stellen Sie die Frontplatte auf die herausgeklappten Haltetaschen und befestigen Sie die Fangschnur. Sie haben jetzt beide Hände frei um das Türsprechmodul anzuschliessen und die Anschlussleitung zu fixieren. Führen Sie vor dem Schliessen der Frontplatte den Funktionstest durch.

